



BOJLERI

BOJLERI

Bojleri su namijenjeni za zagrijavanje potrošne tople vode, a mogu služiti i kao akumulatori energije u klasičnim i solarnim sistemima. Ogrjevni medij - topla voda ili para predaju svoju toplinu posredstvom cijevnog grijača koji se izrađuje od bakarnih ili nerđajućih čeličnih cijevi. U nedostatku ogrjevnog medija zagrijavanje se može izvesti električnom energijom uz ugradnju električnog grijača. Veličina ovog grijača odabire se prema potrebi, a njegov rad kontroliran je preko termostata sa termičkim osiguračem. Grijači su montažno-demontažne izvedbe što omogućava otvaranje posude te čišćenje i popravku istih. Bojleri se izrađuju u izvedbama:



1. Bojler sa cijevnim grijačem BC
2. Bojler sa elektro grijačem BE
3. Bojler sa kombinacijom cijevnog i elektro grijača BK

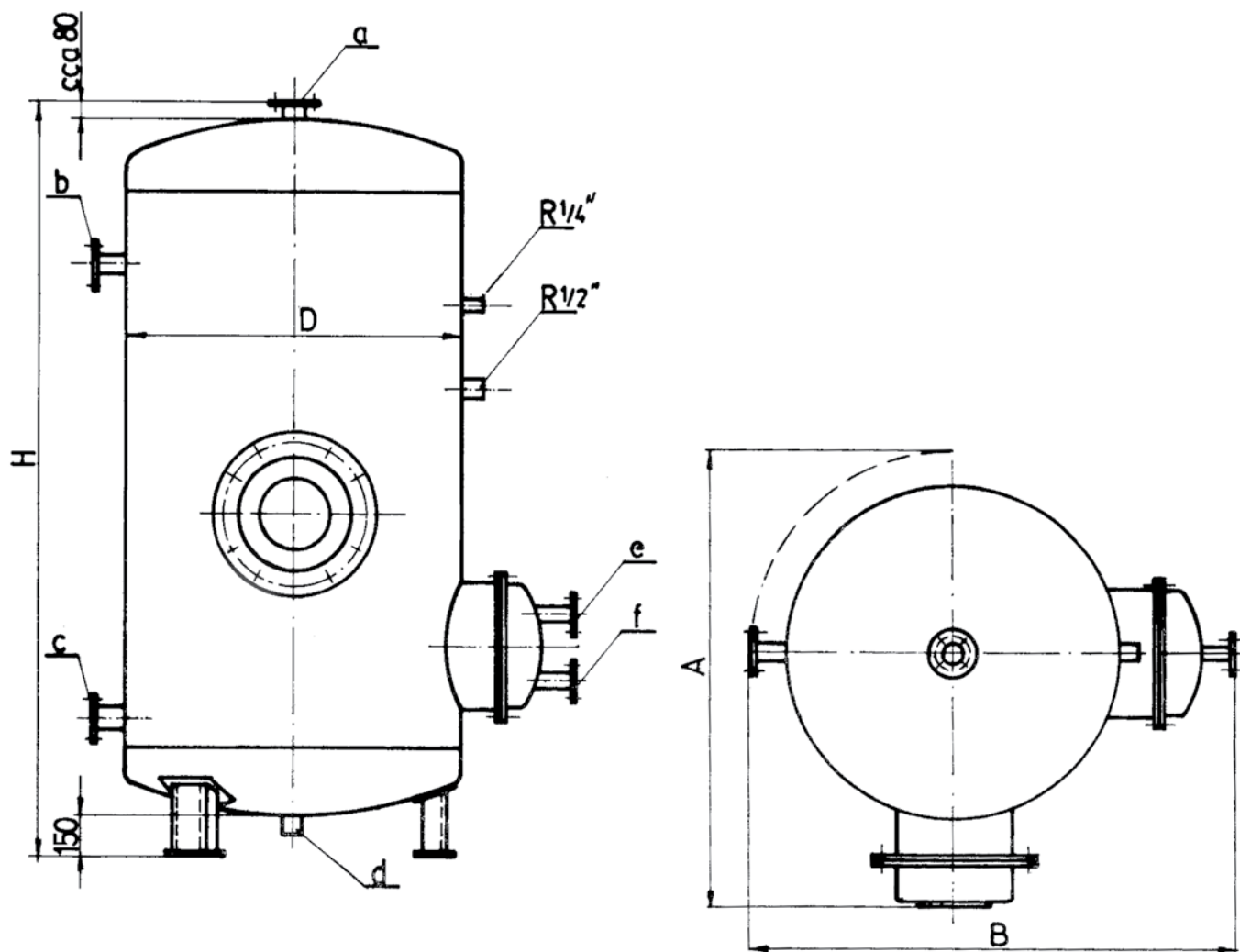
Bojleri su ležeće ili stojeće izvedbe sa potrebnim priključcima koji mogu biti u obliku nazuvice ili prirubničkog spoja. Izrađuje se od odgovarajućeg čeličnog lima namijenjenog za izradu tlačnih posuda.

Bojleri su u standardnoj izvedbi predviđeni za rad sa tlakom 6 bara i temperaturom do 65 °C, ali se po potrebi mogu izraditi i za više zahtjeve. Sa vanjske strane zaštićeni su sa dvostrukim premazom osnovne boje, dok se sa unutrašnje strane takva zaštita radi na zahtjev naručioca. Izrađuje se u skladu sa tehničkim normativima za stabilne tlačne posude i standardima JUS M. E2.

Prilikom isporuke svakom bojleru pripada tvornički atest sa označenim tvorničkim brojem, datumom proizvodnje i ispitnim tlakom. U dolje navedenoj tabeli dati su osnovni podaci veličina posude i grijača. Kod narudžbe treba navesti:

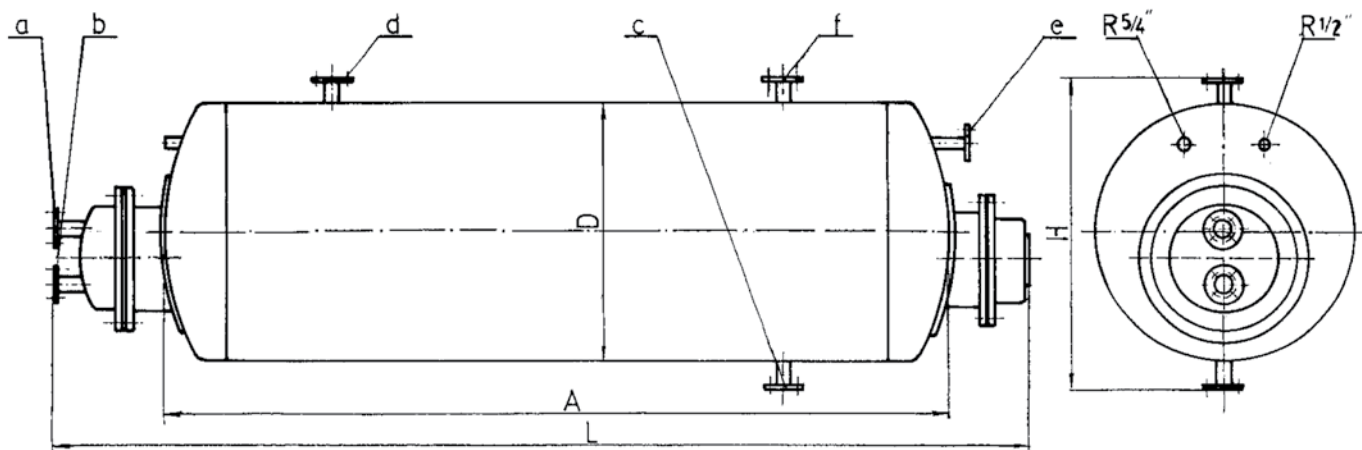
1. Tip i izvedbu bojlera
2. Volumen i ogrjevnu površinu
3. Parametre primara i sekundara (temperature i pritisci)
4. Kod zahtjeva za montažu elektro grijača, ogrjevnu moć elektro grijača
5. Kod bojlera koji su obuhvaćeni tabelom, potrebna je dodatna skica sa mjerama i priključcima

STOJEĆI BOJLER



Volumen lit.	D	H	A	B	Priklučci - porubnice						Ogrevna površina cj. grijača (m ²)	Ogrevna moć električnog grijača (kW)
					a	b	c	d	e	f		
800	800	1950	1165	1355	1 1/2"	1"	1 1/2"	1"	2"	2"	1,6	3; 5; 9; 12;
1000	900	1950	1265	1455	2"	1 1/4"	2"	1"	2"	2"	2	15; 18; 21;
1250	1000	2000	1365	1555	2"	1 1/4"	2"	1 1/2"	2"	2"	2,5	27; 30; 36;
1500	1000	2330	1365	1555	2"	1 1/4"	2"	1 1/2"	2"	2"	3	42; 51; 54;
2000	1100	2550	1465	1655	2"	1 1/4"	2"	1 1/2"	2"	2"	4	57; 60; 63;
2500	1200	2650	1565	1755	2 1/2"	1 1/2"	2 1/2"	1 1/2"	2"	2"	5	66; 69; 72;
3000	1300	2750	1665	1855	2 1/2"	1 1/2"	2 1/2"	2"	2 1/2"	2 1/2"	6	75.
4000	1400	3100	1765	1955	3"	2"	3"	2"	2 1/2"	2 1/2"	8	
5000	1500	3250	1865	2266	3"	2"	3"	2"	2"	2"	10,2	
6000	1600	3550	1865	2180	3"	2"	3"	2"	2 1/2"	2 1/2"	12	
8000	1700	4100	2065	2280	3"	2"	3"	2"	3"	3"	16	
10000	1800	4550	2280	2380	3"	2"	3"	2"	3"	3"	20	

LEŽEĆI BOJLER



Volumen lit.	D mm	H -	A mm	L mm	Prikjući - porubnice						Ogrevna površina cj. grijača (m ²)	Ogrevna moć električnog grijača (kW)
					a	b	c	d	e	f		
400	550	750	1800	2160	1 1/2"	1 1/2"	1 1/2"	1 1/2"	1"	1 1/2"	1,6	3; 5; 9; 12;
500	600	800	1900	2260	1 1/2"	1 1/2"	1 1/2"	1 1/2"	1"	1 1/2"	1,6	15; 18; 21;
600	600	800	2280	2645	1 1/2"	1 1/2"	1 1/2"	1 1/2"	1"	1 1/2"	1,6	27; 30; 36;
800	700	900	2520	2865	2"	2"	1 1/2"	1 1/2"	1"	1 1/2"	1,6	42; 51; 54;
1000	750	950	2610	2975	2"	2"	2"	2"	1 1/4"	2"	2	57; 60; 63;
1250	800	1000	2810	3175	2"	2"	2"	2"	1 1/4"	2"	2,5	66; 69; 72;
1500	900	1100	2805	3170	2"	2"	2"	2"	1 1/4"	2"	3	75.
2000	1000	1100	3000	3365	2"	2"	2"	2"	1 1/2"	2"	4	
2500	1000	1100	3510	3785	2"	2"	2 1/2"	2 1/2"	1 1/2"	2"	5	
3000	1000	1100	4160	4525	2 1/2"	2 1/2"	2 1/2"	2 1/2"	1 1/2"	2 1/2"	6	
4000	1100	1300	4570	4935	2 1/2"	2 1/2"	2 1/2"	3"	2"	3"	8	
5000	1200	1400	4915	5280	2"	2"	2"	3"	2"	3"	10,2	



Privatno Društvo za proizvodnju zavarenih konstrukcija i posuda od čelika i aluminijevskih legura je osnovano 2005. godine s ciljem da nastavi proizvodnju i sačuva tržišnu poziciju Energoinvest-a iz Sarajeva u oblasti energetike. Društvo je preuzelo sve resurse (kadrovi, oprema, objekti i dokumentacija) Energoinvest-ove Tvornice Procesne Opreme iz Jajca.

U posjedu je tvorničkog kruga površine 30.000 m², proizvodne hale 2.400 m², skladišta, radionica i tehnološki je zaokružena (oprema za rezanje, žljebljenje faze za zavarivanje, savijanje kružno i kutno, pozicioneri i okretaljke za montažu posuda, glodalice, bušilice, tokarilice za izradu prirubnica i filter ploča, hidrotest do 40 bar-a, žarenje i AKZ-e) proizvodnja cilindričnih, zavarenih posuda i opreme pod tlakom u klasi 1. Prema EU direktivi: PED 97/23/EC, moguć je termički tretman proizvoda (žarenje) i zaštita od korozije (pjeskarenje, premazi i sl.). Jedini u BiH smo proizvođač podnica postupkom inkrementalne deformacije u hladnom stanju za cilindrične posude u području prečnika od 800 mm do 4000 mm, debljine do 14 mm za čelik s granice elastičnosti $re=355$ mpa.

Uveden je sistem upravljanja kvalitetom ISO 9001 i pogon certificiran za izvođenje zavarivačkih radova prema EN 3834, od strane TÜV-a iz Münchena.

Upošljava oko 60 radnika osposobljenih i atestiranih za proizvodnju posuda i opreme pod tlakom (inženjeri iz oblasti proračuna konstrukcija i zavarivanja s certifikatom EWE i IWE, atestirani zavarivači za postupke zavarivanja: MIG/MAG, TIG-WIG, UP-EPP, REL).

Prosječan kapacitet proizvodnje u zadnje tri godine je prerada oko 1500 MT toplo valjanog čeličnog lima u kvaliteti S235JRG2 do S355J2G3 u posude za naftu i naftne derivate, rafinerijske plinove, vodu, zrak i ostale tehničke plinove. Također, se preradi i oko 150 MT nehrđajućeg čelika i aluminijevskih legura (AlMg) u opremu za potrebe prehrambene industrije.

Društvo ima uspostavljenu suradnju s certificiranim kooperantima za usluge ispitivanja (NDT, UT, RT i Metode s razaranjem materijala FMT), i usluge tvrdog gumiranja opreme za rad s agresivnim fluidima.

Vizija društva je da postane konkurentno u pogledu kvaliteta opreme i završne obrade, dokumentacije, rokova i otpreme, kao i stručnosti ključnih kadrova, konkurenciji iz zemalja s industrijskom tradicijom u proizvodnji kotlova i opreme pod tlakom.

METACOMM d.o.o.

Proizvodnja zavarenih čeličnih konstrukcija i posuda

Bage 5, 70101 Jajce

Bosna i Hercegovina

Centrala : +387 30 658-041

Tel: +387 30 659-796

Faks: +387 30 658-283

e-mail: metacomm.jajce@gmail.com

www: www.metacomm-bih.com

Matični carinski broj : 4236335580000

Broj PDV obveznika : 236335580000

Porezni broj : 19281199

Šifra djelatnosti : 28.210

Transakcijski račun: 3389002210707028 UniCredit Banka d.d.

SWIFT: UNCRBA22; IBAN: BA 393389002210707028



EN ISO 9001:2008



EN ISO 3834-2



INTERNATIONAL
INSTITUTE OF
WELDING



EUROPEAN
WELDING
FEDERATION

